



GÖR SÅ HÄR:

Fyll varje dag i antal:

förbrukade / återvunna / icke återvunna

kartongförpackningar.

Elevens namn:

Elevens klass:

A TOTALT ANTAL
FÖRBRUKADE
KARTONGFÖRPACKNINGAR

B TOTALT ANTAL
ÅTERVUNNA
KARTONGFÖRPACKNINGAR

C TOTALT ANTAL
ICKE ÅTERVUNNA
KARTONGFÖRPACKNINGAR

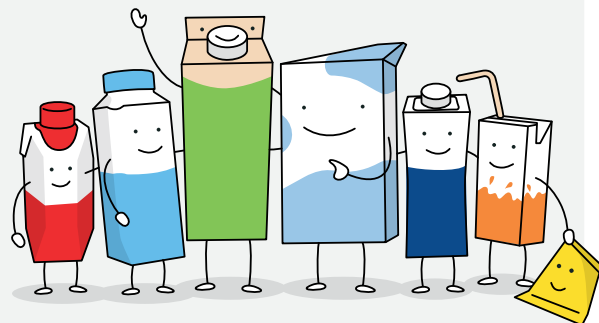
PROCENTUELLT
ÅTERVUNNA
KARTONGFÖRPACKNINGAR

(Totalt antal återvunna kartongförpackningar / antal förbrukade kartongförpackningar $\frac{B}{A}$).

Vårdnadshavarens underskrift

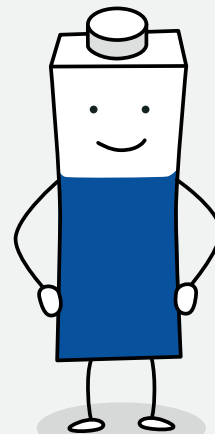
Inlämnas den:

KLARA.. FÄRDIGA..
ÅTERVINN!



Vad är en kartongförpackning?

Jo, en förpackning för mjölk,
juice, fil, krossade tomater,
bönor, kattmat med mera.



ANTAL
FÖRBRUKADE
KARTONG-
FÖRPACKNINGAR

ANTAL
ÅTERVUNNA
KARTONG-
FÖRPACKNINGAR

ANTAL
ICKE ÅTERVUNNA
KARTONG-
FÖRPACKNINGAR

VECKA:

MÅNDAG

TISDAG

ONSDAG

TORSDAG

FREDAG

LÖRDAG

SÖNDAG

VECKA:

MÅNDAG

TISDAG

ONSDAG

TORSDAG

FREDAG

LÖRDAG

SÖNDAG

SUMMA:

A

B

C